

# ENERGA-OPERATOR SA

## Oddział w Koszalinie

UL. MORSKA 10, 75-950 KOSZALIN

### WYTYCZNE PROGRAMOWE

Budowa odcinka linii kablowej 15kV w zamian odcinka linii napowietrznej nr 202 od słupa nr 86 do słupa nr 98, w m. Łysinin, gm. Czaplinek.

NR WYT.: 25/072/DRA/SN/5MMPR

NR ZAD. INWEST.: 08 MBS/52/25340

OPRACOWANO W: WYDZIAŁ PRZYŁĄCZEŃ I ROZWOJU, 5MMPR

OPRACOWAŁ: JAN ANIOŁ, 5MMPR

SPRAWDZIŁ: ANITA PROROK, 5MMPR

Inżynier Włodacy  
ds. Rozwoju Sieci

*Anita Prorok*  
Anita Prorok

ZATWIERDZIŁ:

Kierownik  
Biura Majątku Sieciowego

*Maciej Bodnarz*  
Maciej Bodnarz

Data:

*11.12.2025*

## SPIS TREŚCI

1.	Wymagania techniczne .....	2
2.	Przedmiot opracowania.....	2
3.	Lokalizacja przedmiotu wytycznych.....	2
4.	Stan istniejący .....	2
5.	Stan planowany / zakres prac .....	3
6.	Rzeczowy zakres prac.....	3
7.	Wymagania dodatkowe .....	3
8.	Informacje dodatkowe .....	4
8.1.	Uzgodnienie dokumentacji w Energa-Operator S.A. Oddział w Koszalinie.....	4
8.2.	Zmiany i odstępstwa .....	4
8.3.	Parametry zwarciovie rozdzielni 15kV w GPZ Czaplinek.....	4
8.4.	Weryfikacja lokalizacji inwestycji na obszarze objętym zespólną instalacją uziemiającą (ZIU).....	4
9.	Spis załączników .....	4

## 1. Wymagania techniczne

Realizacja zakresu inwestycyjnego objętego przedmiotowymi wytycznymi programowymi musi być zgodna z:

- 1) wymogami ustawy Prawo Budowlane, obowiązującymi Polskimi Normami, zasadami wiedzy technicznej oraz pozostałymi, obowiązującymi w tym zakresie przepisami,
- 2) wytycznymi oraz standardami technicznymi obowiązującymi u Zamawiającego, dostępnymi na stronie internetowej [www.energa-operator.pl](http://www.energa-operator.pl).

Wszystkie urządzenia:

- 1) muszą posiadać certyfikaty zgodności wystawione przez niezależne akredytowane jednostki certyfikujące i/lub protokoły badań typu wykonanych przez niezależne akredytowane laboratoria,
- 2) muszą spełniać wymagania Dyrektyw Europejskich Nowego Podejścia w zakresie podanym w Dyrektywach

## 2. Przedmiot opracowania

Przedmiotem zamówienia jest opracowanie dokumentacji projektowej na budowę linii kablowej 15kV w zamian linii napowietrznej nr 202 od słupa 15kV nr 86 do słupa 15kV nr 98, w miejscowości Łysinin gmina Czaplinek

## 3. Lokalizacja przedmiotu wytycznych

Inwestycję należy realizować zgodnie z pozyskanymi przez jednostkę projektową tytułami prawnymi do nieruchomości w oparciu o koncepcję przedstawioną na planach sytuacyjnych.

Cały zakres inwestycji objęty przedmiotowymi Wytycznymi Programowymi zlokalizowany jest na terenach obrębu geodezyjnego nr 320301\_5.0082 Czaplinek obszaru miejscowości Łysinin gm. Czaplinek

## 4. Stan istniejący

Charakterystyka stanu istniejącego odcinka linii napowietrznej 15kV nr 202/000/25		
Dane ogólne dla obiektu		Uwagi/Komentarze
Rok budowy	1979	Zgodnie z KOMIT
Nr linii	625	Zgodnie z KOMIT
Typ	3xAFL-6	Zgodnie z KOMIT
Przekrój	50mm <sup>2</sup>	Zgodnie z KOMIT
Nazwa linii	Ciąg liniowy „GPZ Czaplinek-Nadarzyce”	Zgodnie z KOMIT
Sposób zasilania	Rozdzielnia 15kV w GPZ Czaplinek	Zgodnie z KOMIT

Charakterystyka stanu istniejącego odcinka linii napowietrznej 15kV nr 202/000/26		
Dane ogólne dla obiektu		Uwagi/Komentarze
Rok budowy	1979	Zgodnie z KOMIT
Nr linii	625	Zgodnie z KOMIT
Typ	3xAFL-6	Zgodnie z KOMIT
Przekrój	50mm <sup>2</sup>	Zgodnie z KOMIT
Nazwa linii	Ciąg liniowy „GPZ Czaplinek-Nadarzyce”	Zgodnie z KOMIT
Sposób zasilania	Rozdzielnia 15kV w GPZ Czaplinek	Zgodnie z KOMIT

## 5. Stan planowany / zakres prac

- Budowa linii kablowej typu 3xNA2XS(FL)2Y 1x150/25 mm<sup>2</sup> pomiędzy proj. słupem 15kV nr 86 a proj. słupem 15kV nr 98 o łącznej długości ok. 1980 m,
- Budowa słupa 15kV nr 86 w linii 15kV nr 202 wraz z rozłącznikiem 15kV - należy dostosować słup z rozłącznikiem do obowiązującej instrukcji IOBP (konieczność zachowania odpowiedniej odległości pomiędzy głowicą kablową a rozłącznikiem zgodnie z IOBP obowiązującej w Energa - Operator S.A.) w projekcie mają się znaleźć sylwetki tych słupów z naniesionymi wymiarami. (głowica - rozłącznik);
- Budowa słupa 15kV nr 98 w linii 15kV nr 202 wraz z rozłącznikiem 15kV - należy dostosować słup z rozłącznikiem do obowiązującej instrukcji IOBP (konieczność zachowania odpowiedniej odległości pomiędzy głowicą kablową a rozłącznikiem zgodnie z IOBP obowiązującej w Energa - Operator S.A.) w projekcie mają się znaleźć sylwetki tych słupów z naniesionymi wymiarami. (głowica - rozłącznik);
- Budowa słupa 15kV nr 89 w linii 15kV nr 202 wraz z rozłącznikami 15kV - należy dostosować słup z rozłącznikami do obowiązującej instrukcji IOBP (konieczność zachowania odpowiedniej odległości pomiędzy głowicą kablową a rozłącznikiem zgodnie z IOBP obowiązującej w Energa - Operator S.A.) w projekcie mają się znaleźć sylwetki tych słupów z naniesionymi wymiarami. (głowica - rozłącznik);
- Demontaż linii napowietrznej 15kV nr 625 pomiędzy słupem 15kV nr 86 a słupem 15kV nr 98 o łącznej długości ok. 1830 m

Zakres prac przedstawiono orientacyjnie na załączonym planie sytuacyjnym

## 6. Rzeczowy zakres prac

Lp.	Nazwa	J.m.	Ilość
1.	Budowa linii kablowej typu 3xNA2XS(FL)2Y 1x150/25 mm <sup>2</sup>	km	1,98
2.	Montaż rozłącznika 15kV	szt.	4
3.	Budowa słupa krańcowego 15kV	szt.	3
4.	Demontaż linii napowietrznej 15kV	km	1,83

## 7. Wymagania dodatkowe

- Wykonawca zamówienia, na etapie przystąpienia do realizacji inwestycji, uzgodni z Działem Zarządzania Eksploatacją w RD w Drawsku Pomorskim, które urządzenia po zdemontowaniu należy zezłomować.
- Wszelkie zmiany i odstępstwa od niniejszych wytycznych należy uzgodnić w Wydziale Przyłączeń i Rozwoju oraz Rejonie Dystrybucji. Istotne zmiany i odstępstwa wymagają sporządzenia notatki służbowej.
- Pozyskiwanie tytułów prawnych na potrzeby opracowywanego projektu budowlanego należy uzyskać na podstawie obowiązujących w EOP Oddział w Koszalinie „Szczegółowych wytycznych nabywania praw do nieruchomości dla projektowanych liniowych urządzeń elektroenergetycznych”.
- Prace ziemne realizowane w odległości poniżej 3 m od pni istniejących drzew oraz w odległości poniżej 1 m od istniejących krzewów wykonywać ręcznie, z zachowaniem głównych korzeni w świetle wykopu. Niezachowanie powyższej zasady może skutkować nałożeniem kary za zniszczenie drzew lub krzewów w trybie decyzji administracyjnej. W przypadku braku możliwości spełnienia ww. warunku, wykonanie wykopu będzie możliwe wyłącznie po uprzednim uzyskaniu decyzji – zezwolenia na usunięcie drzew lub krzewów.

## 8. Informacje dodatkowe

### 8.1. Uzgodnienie dokumentacji w Energa-Operator S.A. Oddział w Koszalinie

W celu dokonania uzgodnień projektowych wykonawca dokumentacji składa ją do kancelarii EOP Oddział w Koszalinie ul. Morska 10, 75-950 Koszalin, która następnie zostanie przekierowana do Wydziału Dokumentacji Energetycznej. W/w komórka odpowiedzialna jest za prowadzenie procesu uzgadniania dokumentacji zależnie od zakresu wytycznych z poszczególnymi komórkami EOP w Centrali, Oddziałach lub Rejonach Dystrybucji, zgodnie z wewnętrzną procedurą - decyzję w tym względzie podejmuje Kierownik komórki ds. dokumentacji energetycznej.

Dokumentacja kierowana jest do następujących komórek opiniujących w EOP:

Punkty wytycznych	Komórki EOP		
	Centrala	Oddział w Koszalinie	Rejon Dystrybucji
Pkt. 5	x	5MMPR	52MMD

Kierownik komórki ds. dokumentacji energetycznej, w zależności od potrzeb, może rozszerzyć listę komórek weryfikujących.

### 8.2. Zmiany i odstępstwa

W sytuacji, gdy na etapie projektowania lub realizacji zadania nastąpiła konieczność zastosowania rozwiązań technicznych specjalnych/nietypowych, odbiegających od Standardów Technicznych w ENERGA-OPERATOR SA lub pojawiła się konieczność zastosowania dodatkowych elementów nieujętych w wytycznych lub wyjaśnienia wątpliwości w zakresie rozwiązania technicznego należy kontaktować się z autorem wytycznych programowych. Zastosowanie rozwiązań nieujętych w standardach wymaga uzyskania odstępstwa. Uzyskanie odstępstwa leży po stronie komórki opracowującej wytyczne programowe.

### 8.3. Parametry zwarciove rozdzielni 15kV w GPZ Czaplinek

Nazwa stacji	Szczyt 110 kV			Transf. 110/15 kV					Szczyt 15 kV					Max $t_{zw}$ na L-15kV
	$U_n$ [kV]	$S_{zw}$ [MVA]	$J_{zw-3f}$ [A]	$J_{zw-1f}$ [A]	$X_i$ [om]	$moc$ [MVA]	$u_{zw}$ [%]	$X_{T(110)}$ [om]	$U_n$ [kV]	$S_{zw}$ [MVA]	$J_{zw-3f}$ [A]	$X_{zw}$ [om]		
Czaplinek	110	716	3 759	3 378	18,59	10	10,65	140,85	15	75	2906	3,28		1,5 sek

Obiekt	Sekcja	Dławik 1 [prąd]	Dławik 1 zacznep n	Dławik 2 [prąd]	Dławik 2 zacznep n	Ics [A]	Jres [A]	Rozstrojenie sieci 10%	$I_{awsc}$ [A]	tz [s]	Praca transform
GPZ Czaplinek	1	40	1	60	1	87	13,0	14,9%	20	5	Ciągła
GPZ Czaplinek	2	30	3	52,5	4	75	7,5	10,0%	20	5	

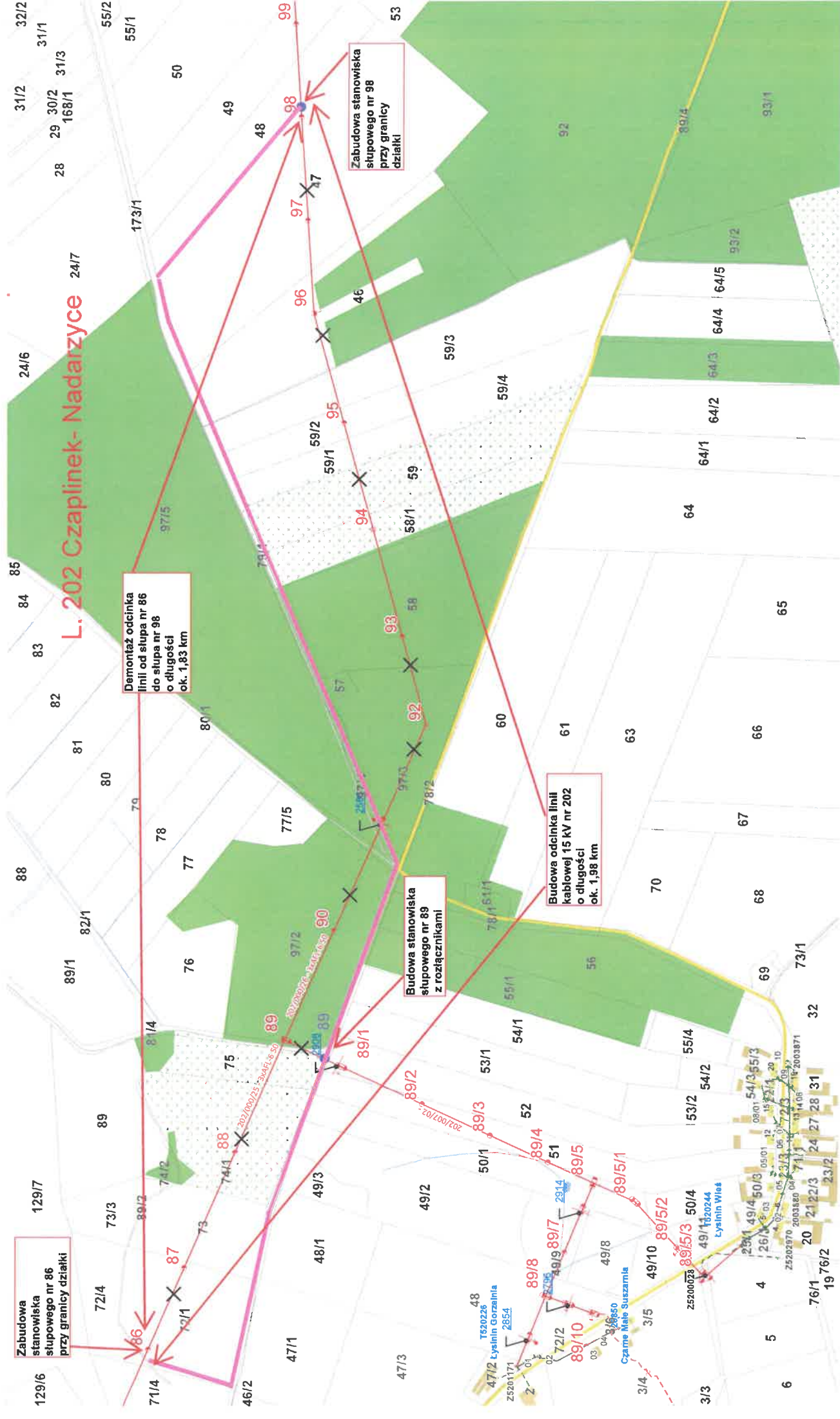
### 8.4. Weryfikacja lokalizacji inwestycji na obszarze objętym zespólną instalacją uziemiającą (ZIU)

Inwestycja zlokalizowana na obszarze objętym zespólną instalacją uziemiającą (ZIU) – TAK / NIE\*

\* niepotrzebne skreślić

## 9. Spis załączników

1. *Plany sytuacyjne*



# L. 202 Czaplonek-Nadarzyce

Zabudowa stanowiska słupowego nr 86 przy granicy działki

Demontaż odcinka linii od słupa nr 86 do słupa nr 98 o długości ok. 1,83 km

Zabudowa stanowiska słupowego nr 98 przy granicy działki

Budowa stanowiska słupowego nr 89 z rozdzielnikami

Budowa odcinka linii kablowej 15 kV nr 202 o długości ok. 1,98 km

